



KOGTVED SØFARTSSKOLE, SVENDBORG

LAND+

Landskabsarkitekt
Land +

KONGENSGADE 66, 5000 ODENSE C
TLF.: +45 6484 1214

www.landplus.dk

SAG NR.:

21.027

EMNE:

Situationsplan

DATO:

22.10.2021

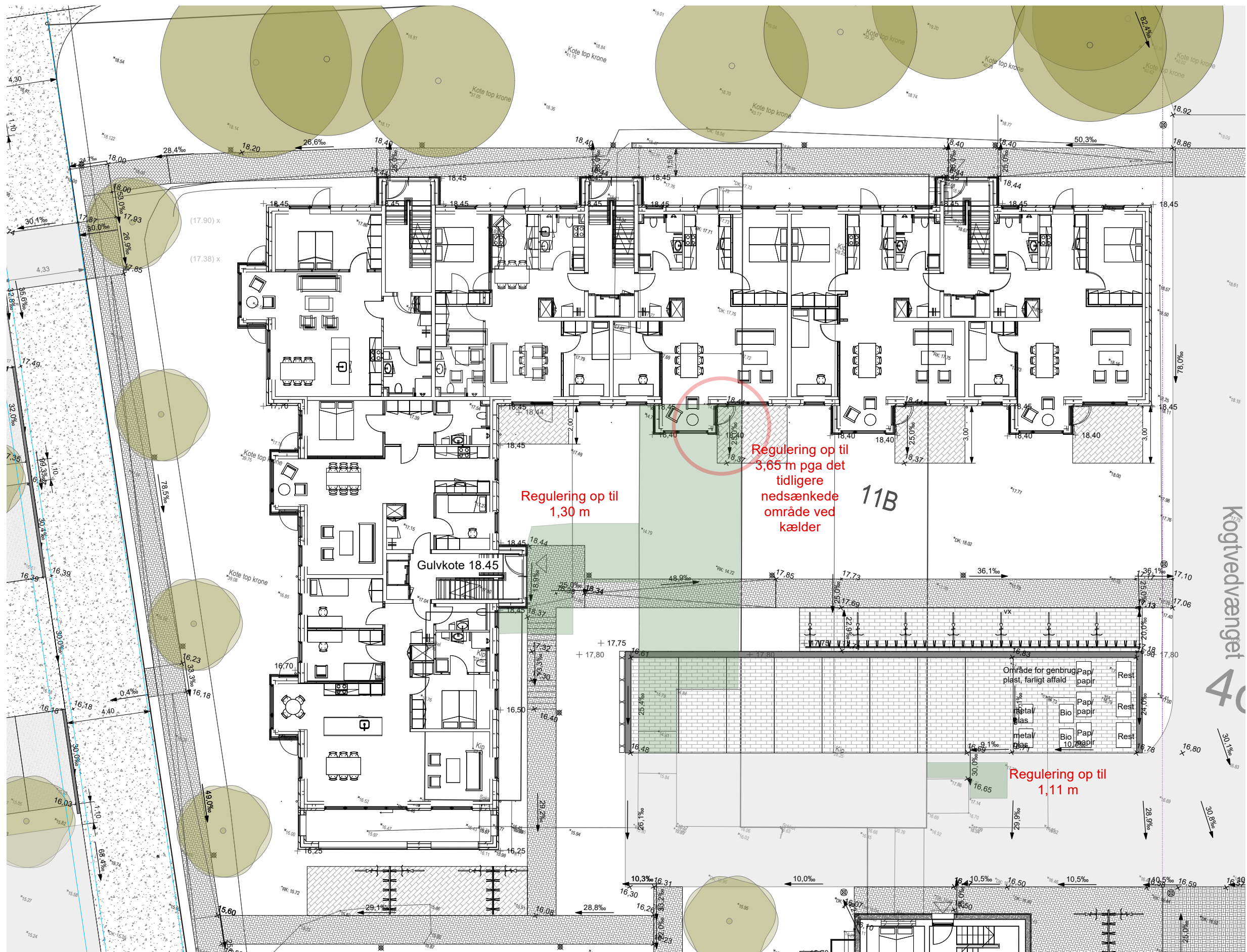
MÅL:

1:500

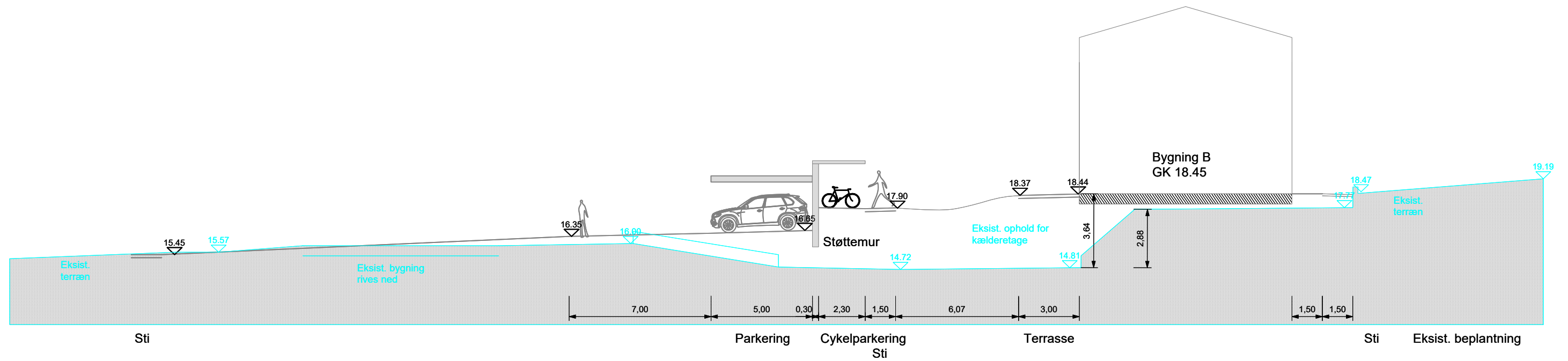
TEGN. NR.:

L(40)10.01

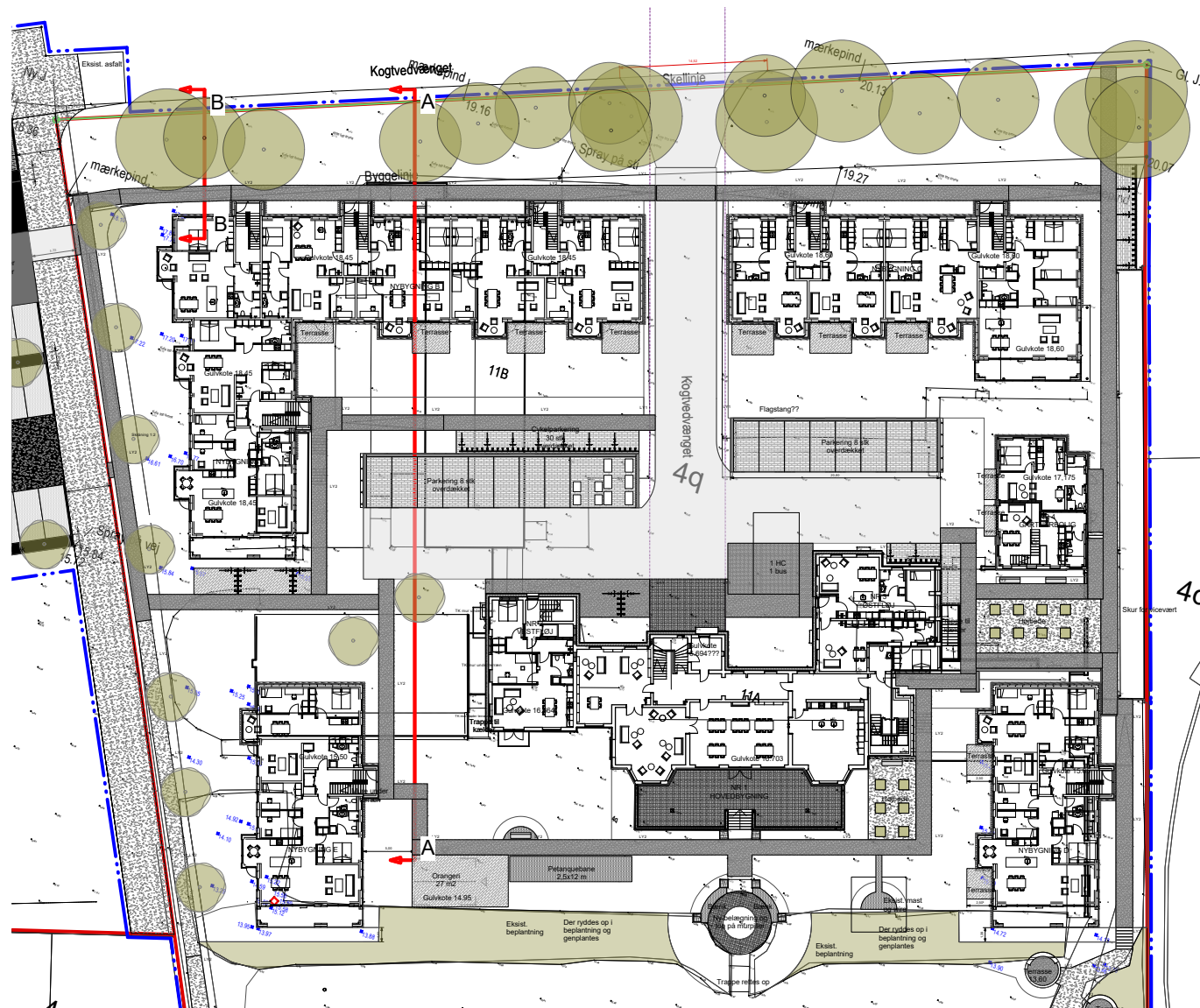
UDG.:



KOGTVED SØFARTSSKOLE, SVENDBORG



Længdesnit AA
1:200



KOGTVED SØFARTSSKOLE, SVENDBORG

LAND+

Landskabsarkitekt
Land +

KONGENSGADE 66, 5000 ODENSE C
TLF.: +45 6484 1214

www.landplus.dk

SAG NR.:

21.027

EMNE:

Terrænregulering, snit ved eksisterende kælderområde

DATO:

22.11.2021

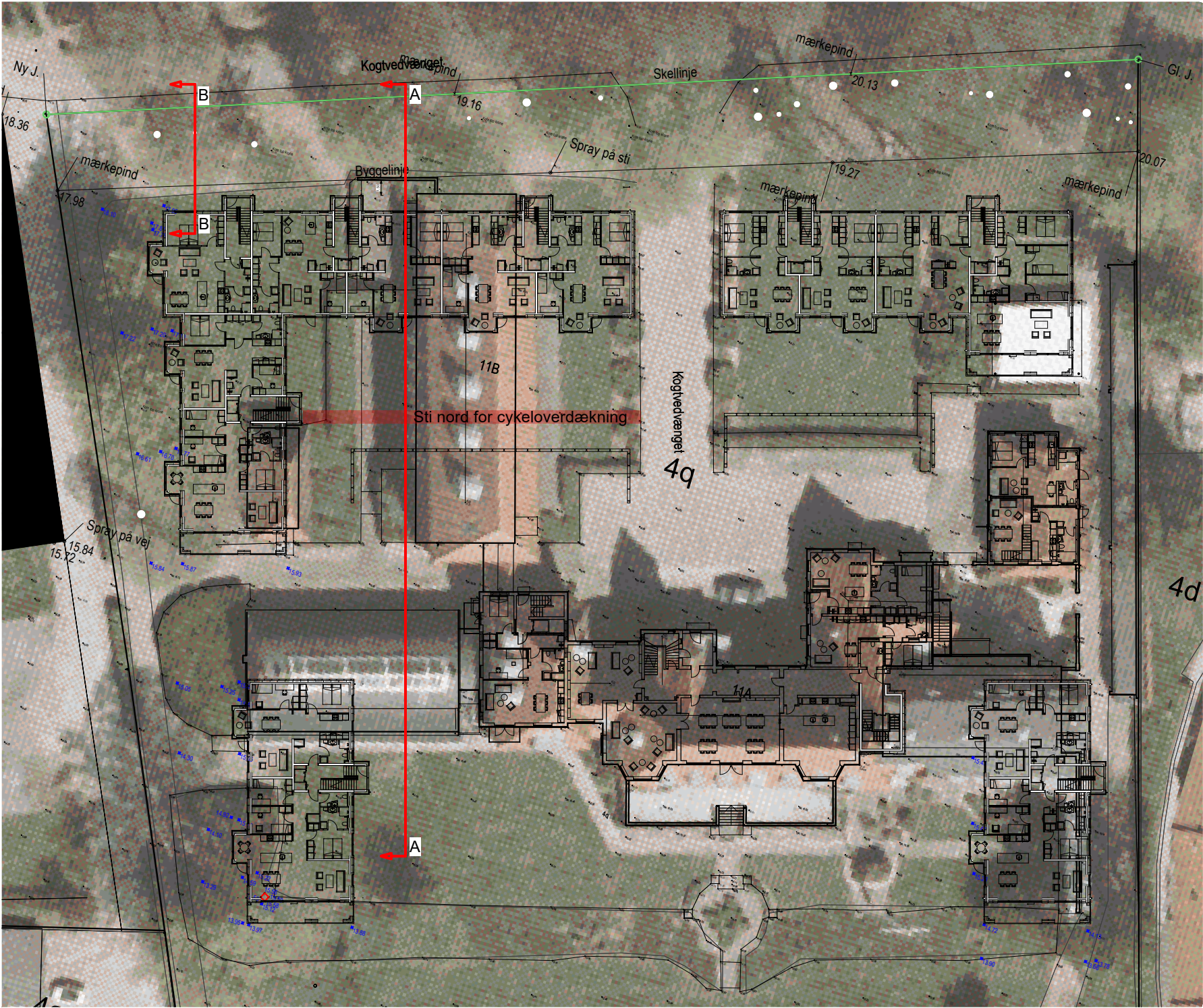
MÅL:

1:200

TEGN. NR.:

L(40)10.04

UDG.:



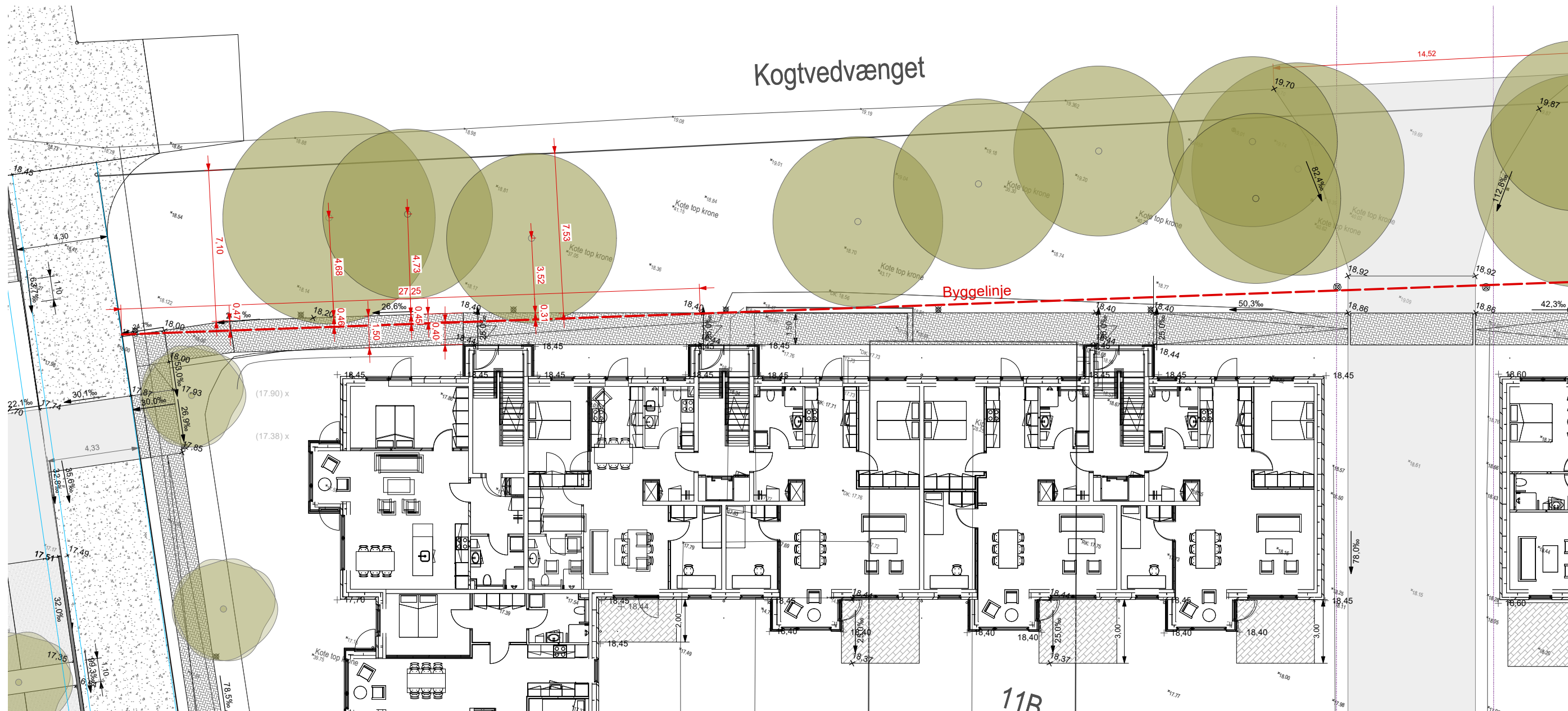
Eksisterende område ud for kælder, hvor terræn i dag er sænket svarende til etagen.

Der er i dag en terrænforskel på 2,88 m, så en fremtidig terrænregulering på +/- 1 m vil ikke være muligt at overholde lokalt på dette sted.

Den samlede koterings af området er udført så der tages størst mulig hensyn til eksisterende terræn samtidig med at lovgning og regulativer overholdes for udearealer og tilgængelighed.

Stien som løber nord for cykeloverdækningen skal tage udgangspunkt i indgang til bygningen og dermed gulvkote 18.45. Herefter sænkes den med rampe så meget som muligt, da denne adgang skal være niveaufri og egnet for gangbesværede.

KOGTVED SØFARTSSKOLE, SVENDBORG



KOGTVED SØFARTSSKOLE, SVENDBORG

LAND+

Landskabsarkitekt
Land +

KONGENSGADE 66, 5000 ODENSE C
TLF.: +45 6484 1214

www.landplus.dk

SAG NR.:

21.027

EMNE:

Planudsnit, byggefelt 4, byggelinje og sti mod nord

DATO:

22.10.2021

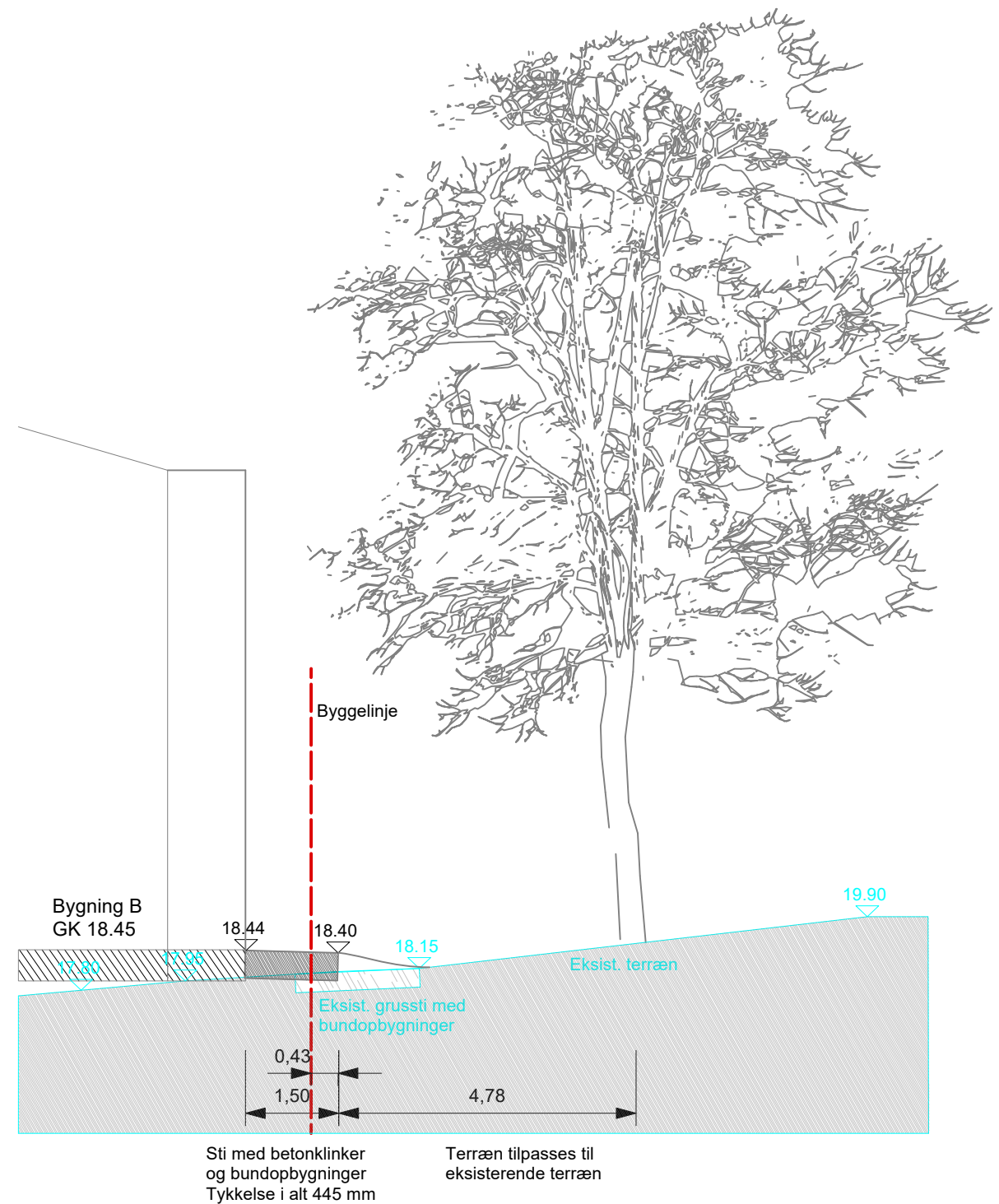
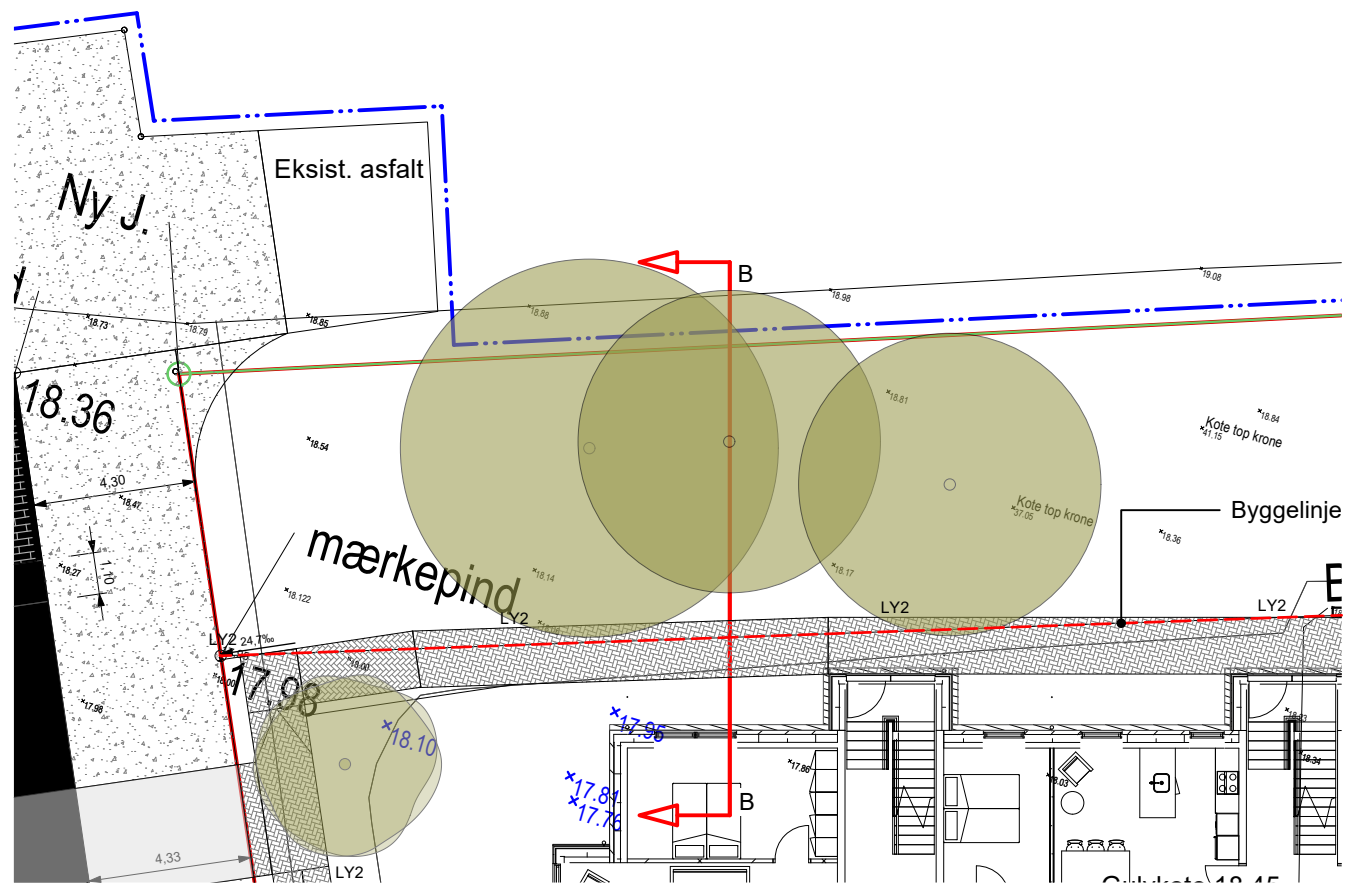
MÅL:

1:200

TEGN. NR.:

L(40)10.03

UDG.:



Snit BB
1:100

KOGTVED SØFARTSSKOLE, SVENDBORG

LAND+

Landskabsarkitekt
Land +

KONGENSGADE 66, 5000 ODENSE C
TLF.: +45 6484 1214

www.landplus.dk

SAG NR.: 21.027

EMNE:

Snit, sti mod nord

DATO:

22.11.2021

MÅL:

1:100

TEGN. NR.:

UDG.: L(40)10.06

Opmåling af byggelinje



Opmåling af byggelinje

KOGTVED SØFARTSSKOLE, SVENDBORG

LAND⁺

Landskabsarkitekt
Land +

KONGENSGADE 66, 5000 ODENSE C
TLF.: +45 6484 1214

www.landplus.dk

SAG NR.: 21.027

EMNE:

Eksisterende forhold ved sti mod nord

DATO:

22.11.2021

MÅL:

1:200

TEGN. NR.: UDG.:

L(40)10.07